



PEQUEÑOS

secretos

guadalajara

guadalajara  
Diario.com

# "Pequeños Secretos de Guadalajara"

## EL "GLOTÓN" DE VALDESOTOS

El **Glotón de Valdesotos** corresponde al yacimiento arqueológico denominado **Jarama II**. Esta figurita en marfil de 8,66 cms. de longitud y 2,8 cms. de ancho fue descubierta sobre 1983 y se encuentra en depósito como una de las piezas más singulares del arte mobiliario del Paleolítico Superior en el **MAN** (*Museo Arqueológico Nacional*), aunque pertenece al Museo de Guadalajara.

Este tipo de representaciones animales talladas son muy escasas en la época del Paleolítico Superior europeo. La técnica de elaboración es realizada mediante finas herramientas de sílex como lasca, buril o punzones para las incisiones longitudinales y posteriormente pulimentada. El Glotón se ve incompleto por las puntas de las extremidades.

Los estudios certifican que el material sobre el que se talló esta estatuilla de bulto es marfil, no asta, concretamente de las defensas de un proboscídeo. Esto, a su vez viene a determinar la presencia de mamuts sobre el territorio de la **Guadalajara** correspondiente al **Magdalenense Inferior**.

Según los estudios morfológicos y comparativos con otros hallazgos en España y resto de Europa, realizados por los profesores *Jordá* y *G<sup>a</sup> Valero*, todo indica indudablemente a que el animal representado es un glotón



Fotografía:  
© MAN Tamara Mato Naveira.



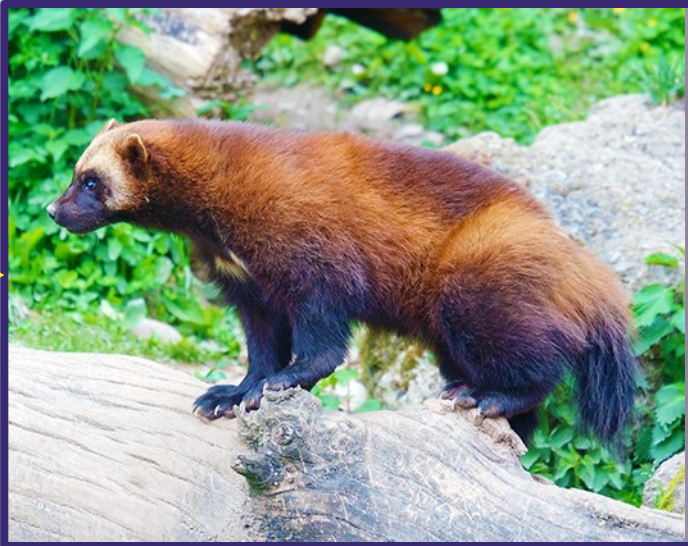
# "Pequeños Secretos de Guadalajara"

## EL "GLOTÓN DE VALDESOTOS.

La especie glotón (*Gulo, gulo*) es un mustélido cuyo nombre se refiere a su hábito de comer más de lo que necesita ya que posee un estómago bastante grande; de lo que proviene nuestra definición de "glotonería" y "gula".

De unos 70-90 cms. de longitud y un peso en el entorno de los 20 kgs.

Actualmente habita las zonas frías del hemisferio norte desde América hasta Siberia. La hembra suele ser más grande que el macho teniendo hasta tres crías por camada.



GLOTÓN, o "Gulo gulo", mustélido carnívoro de las zonas boreales del hemisferio norte, en proceso de extinción. Foto Wikipedia.



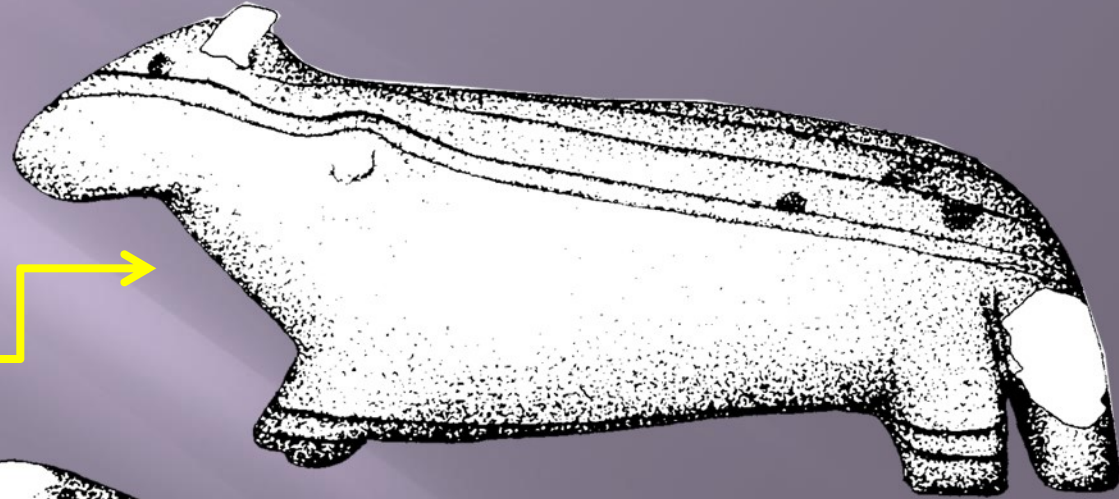
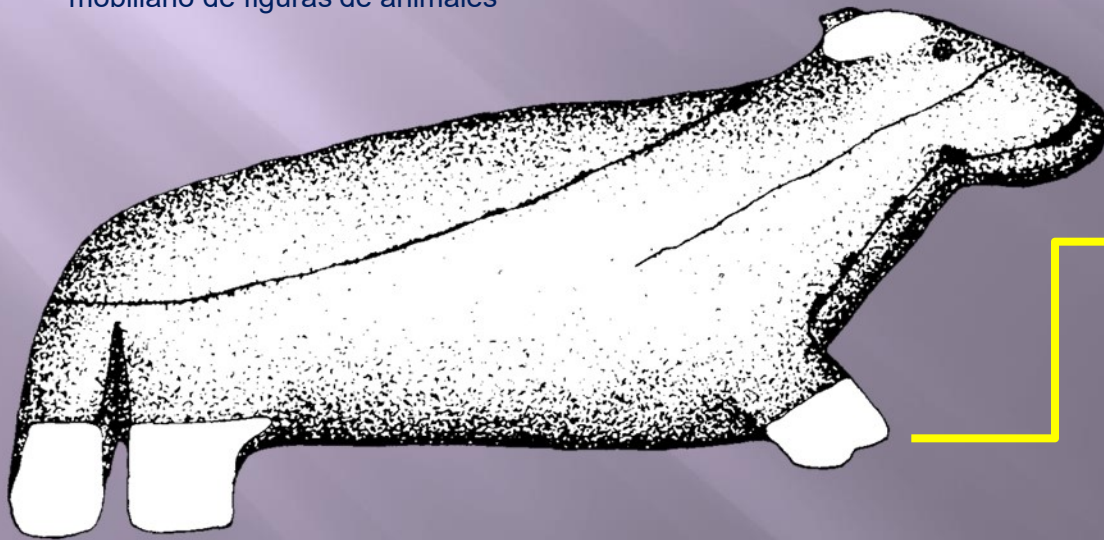
Su alimentación es carnívora con aprovechamientos de carroña aunque también de caza. Entre sus presas se encuentran tanto pequeños como grandes mamíferos como renos, ciervos. Dada a su gran fortaleza y una mandíbula de gran potencia hace que pueda acceder a más que a pequeños roedores o aves. Pero su dieta está muy condicionada por las condiciones climatológicas frías extremas.

Fotografía:  
© MAN  
Tamara  
Mato  
Naveira.

# "Pequeños Secretos de Guadalajara"

## EL "GLOTÓN DE VALDESOTOS.

Los estudios arqueológicos han determinado que el "Glotón de Valdesotos" corresponde a una cronología encuadrada en el Paleolítico Superior concretamente el periodo del **Magdaleniense Inferior** (16-14.000 a.C.) Estas fechas corresponden con un periodo extremadamente frío (*Dryas antiguo*) en Europa donde las comunidades de cazadores – recolectores más estudiadas de España se concentran en la cornisa cantábrica. Son de especial relevancia los hallazgos correspondientes a esta fase del Magdaleniense consistentes en representaciones de arte parietal y mobiliario de figuras de animales



En **Guadalajara**, por tanto, pervivieron durante el Magdaleniense especies más comunes ahora con espacios de taiga y boreales como el reno, el mamut, por lo menos en zonas de alta montaña. La biodiversidad permite actualmente como ejemplo que el Hayedo de Tejera Negra sea el más meridional de Europa en estos momentos. Los científicos aseguran que, tras estudiadas las formas y proporciones, coinciden sin duda en que es un glotón el representado en la figura de **Valdesotos**. Su uso, como el resto de objetos con figuras de animales, es objeto de debate puesto que su utilización como talismán, votiva o religiosa es de difícil demostración. De todas formas sí certifica que las comunidades de hace más de 16.000 años poseían ya una mente simbólica.



# "Pequeños Secretos de Guadalajara"

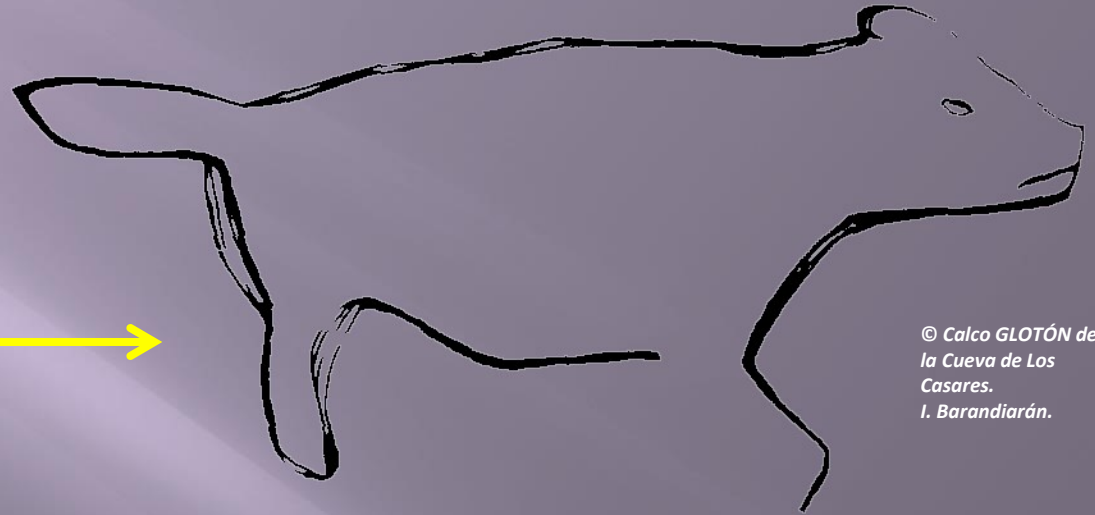
## EL "GLOTÓN DE VALDESOTOS".

Cercana a la excavación de **Valdesotos** se encuentra la **Cueva de los Casares** donde entre la riqueza de grabados se encuentra también la única representación parietal de esta extraña especie en nuestras tierras como es el glotón tal y como definió el profesor Beltrán en 1968.

Es en el entorno pirenaico en sus dos vertientes donde más se han encontrado ejemplos de glotón en el arte paleolítico. Estudios comparativos en cuevas con representaciones de glotones, como las de Istúriz, Istunztz, Lorthet, Les Eyzies, Laugerie Haute o Trois Frères hacen a los investigadores atribuir a la figura de Valdesotos entre las más destacadas del arte mobiliario paleolítico europeo.



Fotografía: © Calco de anverso y reverso sobre fotografía. Miguel Angel García Valero.



© Calco GLOTÓN de la Cueva de Los Casares.  
I. Barandiarán.

### Bibliografía y datos para conocer más.

"Las representaciones del glotón en el arte paleolítico" Jesús F. Jordá y M.A. G Valero. Espacio, Tiempo y Forma, S. I, Prehist. y Arqueol., t. 2, 1989, págs. 89-107

JORDA PARDO, J. F. (1985-1988): «Investigaciones Prehistóricas en el Alto Valle del Jarama (Guadalajara)», *I Congreso de Historia de Castilla-La Mancha*. t. II, Pueblos y Culturas Prehistóricas y Protohistóricas (1), págs, 111-123.

JORDÁ PARDO, J. F., GARCÍA VALERO, M. A., ADÁN ÁLVAREZ, G. y SÁNCHEZ CHILLÓN, B. (1988-1989); «Una nueva pieza de arte mueble magdaleniense; el glotón de la Cueva de Jarama II (Valdesotos, Guadalajara)», *Ars Praehistórica*, VII-VIII, págs. 107-122 (in lit.).



[www.guadalajaradiario.es](http://www.guadalajaradiario.es)

